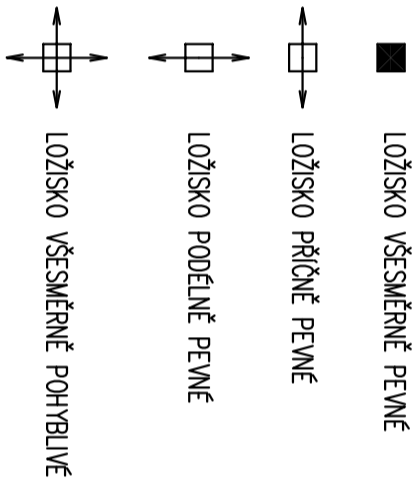


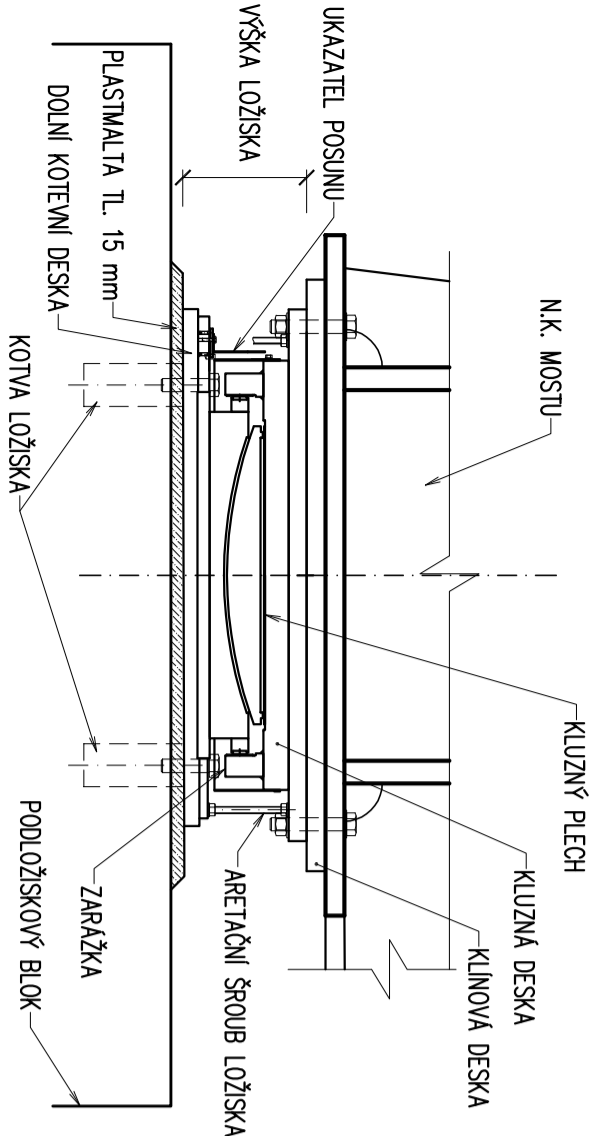
- POZNAMKY:
- KLADNÁ HODNOTA PŘEDNASTAVENÍ LOŽISKA JE VE SMĚRU STAIČENÍ MOSTU.
 - UPEVNĚNÍ LOŽISEK K NK BUDE UVEDENO VE VÝK. DLE PODKLADŮ VÝROBCE LOŽISEK.
 - PROTIKOROZNÍ OCHRANA OCELOVÝCH ČÁSTÍ LOŽISEK "ZSP + ONS 03": TL. 100+240=340 μm
 - KOTEVNÍ ŠROUBY LOŽISEK BUDOU MIN. Ø20mm.
 - KOTEVNÍ ŠROUBY LOŽISEK BUDOU V ZÁVISLOSTI NA KONSTRUKCI LOŽISKA V TAKOVÉ DÉLCE, ABY BYLO MOŽNÉ VYMĚNIT LOŽISKO, PŘI ZVÝHU KONSTRUKCE O 10 MM, BEZ NUTNOSTI MECHANICKÉHO POŠKOZENÍ ŠROUBŮ.
 - VŠECHNA LOŽISKA BUDOU OBSAHOVAT OCHRANNÝ PÁS PROTI USAZOVÁNÍ NEČISTOT V LOŽISKU.
 - MĚŘITKA POSUNŮ BUDOU NA LOŽISCÍCH OSAZENY TAK, ABY NEBYLY ZAKRYTY OCHRANNÝM PÁSEM.
 - LOŽISKA BUDOU NASTAVENA NA 10°C A PODLATA PŘI TEPLOTĚ NA KONSTRUKCI 5 – 15 °C.
 - KOTEVNÍ ŠROUBY LOŽISEK K NOSNÉ KONSTRUKCI BUDOU VÝROBCEM LOŽISEK NAVRŽENY JAKO SPOLE S VLOŽKOU TL. 25mm.
 - LOŽISKA BUDOU PODLATA PLASTMALTOU PO ODSKRUŽENÍ KONSTRUKCE PŘED NAVAŽENÍM ŠTERKOVÉHO LOŽE.
 - PŘEDNASTAVENÍ LOŽISEK DO 10 mm SE ZPRAVIDLA NEPROVÁDÍ.

LEGENDA:



SCHEMA LOŽISKA

1:10



Ložisko	Max. síly [kN]				Natočení				Posun (mm)		Přednastavení (mm)		Výbava						Poznámky
	Návrhové hodnoty s dyn. souč.				podélný	příčný	podélné	příčné	Kotvení		Záměrná deska	Ochranný pás	Stupnice posunů a index		Kotvení deska				
	R _z	R _y	R _x	[mrad]	Y _x	Y _y	e _{yx}	e _{yy}											
	max.	max.	max.	max.	max.	max.	T=10°C	T=10°C											
O1-L1	2590	+	440	+	1030	+	4,2	+	-	-	-	-	-	-	-	-			
O1-L2	2590	+	-	+	1030	+	4,2	+	-	-	-	-	-	0	-	-			
O2-L3	2590	+	440	+	-	-	4,2	+	30	+	15	-3	0	-	-	-			
O2-L4	2590	+	-	+	-	-	4,2	+	30	+	-	-3	-	-	-	-			

Jiné ověření:

Ministerstvo dopravy
Státní fond dopravní
infrastruktury

Paré:

Orientační schéma:

Razítko oprávněné osoby:

Revize: Datum: Popis: Kontroloval: Datum:

[000] [06/2023] Definitivní odevzdání dokumentace Ing. L. Marek

Stavebník/Investor: **Správa železnic, státní organizace**
Adresa: **Dlážděná 1003/7, 110 00 Praha 1**
Zástupce investora: Stavební správa západ, Diamond Point
Adresa: Ke Štvanici 656/3, 186 00 Praha 8 – Karlín

Zhotovitel díla: **TOP CON SERVIS s.r.o.**
Adresa: Ke Štírce 1824/56, 182 00 Praha 8
Kontakt: T: +420 284 021 740
E: topcon@topcon.cz

Zhotovitel částí/objektu: **TOP CON SERVIS s.r.o.**
Adresa: Ke Štírce 1824/56, 182 00 Praha 8
Kontakt: T: +420 284 021 740
E: topcon@topcon.cz

Hlavní projektant (HIP): **Ing. Libor Marek** Specialista: **Ing. Libor Marek**

Název stavby/akce:		Označení investora:	
Rekonstrukce mostů v km 72,637 a 72,721 trati Domažlice - Planá		5632100043	
Název části:	Mosty, propustky a zdi	Označení částí:	D.2.1.4
Název objektu/dílní části:	Most v ev. km 72,637		Označení objektu/komplexu: SO 11-20-02
Název přílohy:	Ložiska	Číslo přílohy (typ/pořadí):	2. 08.1
Název dílní části přílohy:	Zpracovatel přílohy: Ing. Tomáš Vejřbára	Měřítko: -	Formáty: 3A4
Odpovědný projektant:	Ing. Tomáš Vejřbára	TUDU:	Stupeň dokumentace: DUSP+PDPS
Kraj:	Katastrální území: Tachov	0331 38	Smluvní datum zpracování: 06/2023
Přílohy:	Stupeň dokumentace: část: S 6 3 2 1 0 0 4 3 - P 0 1 P - 0 2 1 0 4 - S 0 1 1 2 0 0 2 - X 1 X - 2 - 0 1 8 1 - 0 1 0 0	Objekt: 0331 38	Podoblast: 06/2023